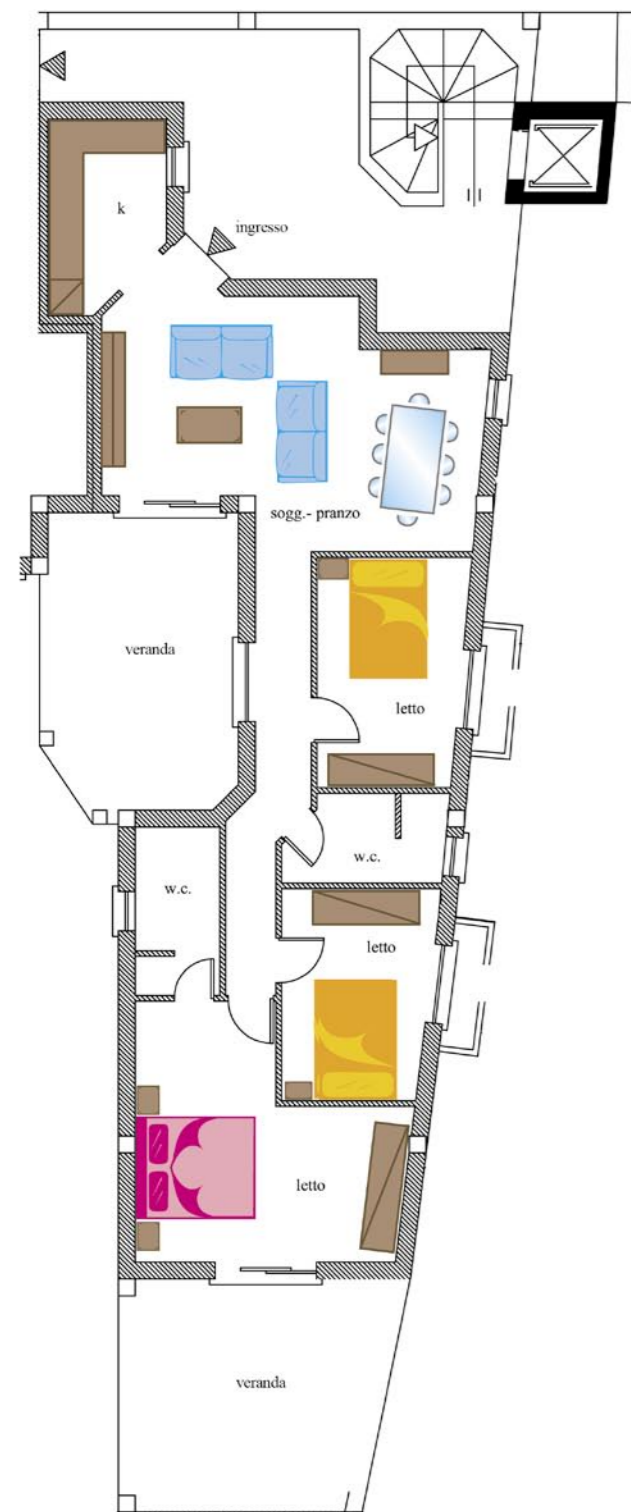


APPARTAMENTO N°9

Piano Primo



DESCRIZIONE

■ Ingresso

Si accede dalla Scala A del Residence. Posto auto coperto con accesso tramite ascensore, scale interne ai piani superiori.

■ Camera 1 Matrimoniale

Armadio 5 ante in laminato Bianco completo di cassettoni, 2 comodini 2 cassetti "Alias 45", letto imbottito matrimoniale "Chamonix", 2 guanciali in fibra anallergica, bastone in ferro battuto completo di telo tenda sardo.

■ Cameretta 1

Armadio 3 ante in laminato bianco completo di cassettoni, comodino 2 cassetti "Alias 45", letto piazza 1/2 "Asiago", 2 guanciali in fibra anallergica, bastone in ferro battuto completo di telo tenda sardo.

■ Cameretta 2

Armadio 3 ante in laminato bianco completo di cassettoni interna, comodino 2 cassetti "Alias 45" in laminato bianco, letto piazza 1/2 "Asiago", 2 guanciali in fibra anallergica, bastone in ferro battuto completo di telo tenda sardo.

■ Numero di persone

4-6 persone.

■ Bagni

2, provvisti di doccia.

■ Soggiorno

Tavolo 90x180 "Veno" struttura in acciaio satinato, piano in cristallo, 6 sedie "Elisir", 2 divani 2p. maxi "Mozart", tavolino rettangolare, credenza, parete soggiorno, bastone in ferro battuto completo di telo tenda sardo.

■ Cucina

Componibile angolare "Putty" in laminato, frigorifero, lavastoviglie a scomparsa, forno e piano cottura, forno elettrico ventilato, lavatrice.

■ Illuminazione

11 plafoniere vetro sabbiato cristallo bianco.

■ Informazioni aggiuntive

Sistema di climatizzazione (aria calda/fredda); impianti realizzati a sistema Eco-sostenibile; fornitura di acqua calda con cisterne posizionate all'esterno; cucine elettriche. La metratura dell'appartamento è nel suo complesso di 90.15 mq + veranda 18.17 mq.

