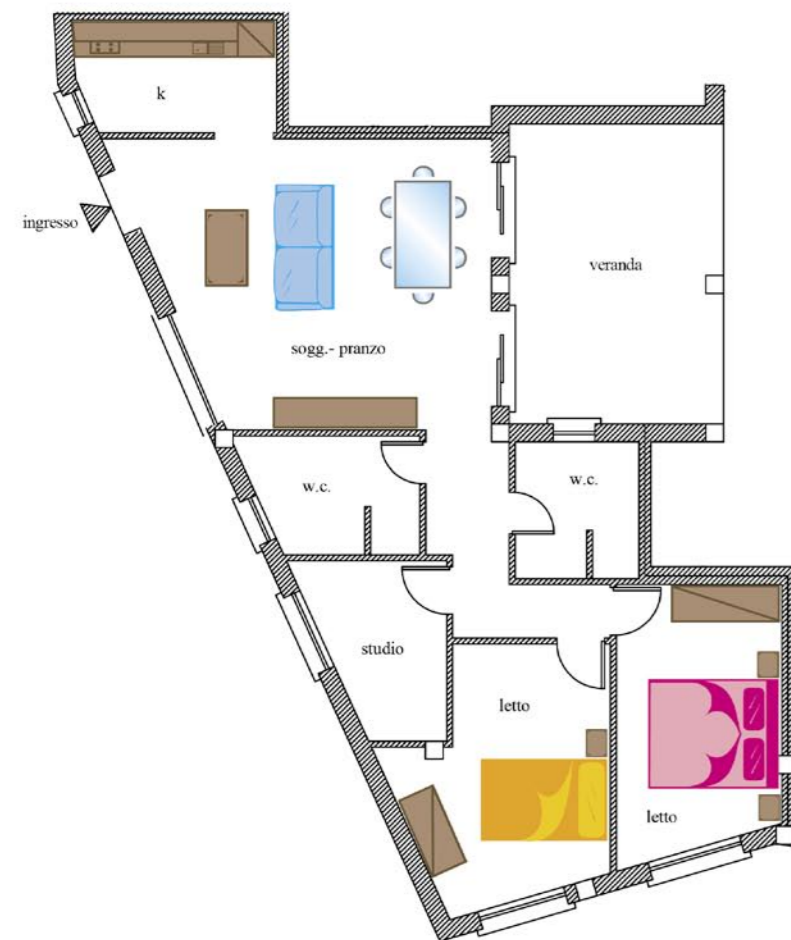


APPARTAMENTO N°6
Piano Terra



DESCRIZIONE

■ Ingresso

Si accede attraverso il cortile interno del Residence. Posto auto coperto con accesso tramite ascensore, scale interne ai piani superiori.

■ Camera 1 Matrimoniale

Armadio 4 ante in laminato Bianco completo di cassettoni interna, 2 comodini 2 cassetti "Alis 45", letto matrimoniale "Chamonix", 2 guanciali in fibra anallergica, bastone in ferro battuto completo di telo tenda sardo.

■ Cameretta

Armadio 3 ante battente in laminato bianco completo di ripiani e cassettoni interna, comodino 2 cassetti, letto piazza 1/2 "Astago", 2 guanciali in fibra anallergica, bastone in ferro battuto completo di telo tenda sardo.

■ Numero di persone

3-4 persone.

■ Bagni

2, provvisti di doccia.

■ Soggiorno

Tavolo "Veno" struttura in acciaio satinato, piano in cristallo, 6 sedie "Elisir", divano 3p. "Mozart", tavolino rettangolare, parete soggiorno, libreria, bastone in ferro battuto completo di telo tenda sardo.

■ Cucina

Componibile lineare "Patty" in laminato, frigo/freezer, lavastoviglie a scomparsa, piano cottura, forno elettrico ventilato, lavatrice a scomparsa.

■ Illuminazione

10 plafoniere vetro sabbato cristallo bianco.

■ Informazioni aggiuntive

Sistema di climatizzazione (aria calda/fredda); impianti realizzati a sistema Eco-sostenibile; fornitura di acqua calda con cisterne posizionate all'esterno; cucine elettriche. La metratura dell'appartamento è nel suo complesso di 82.87 mq + veranda 18.18 mq.

