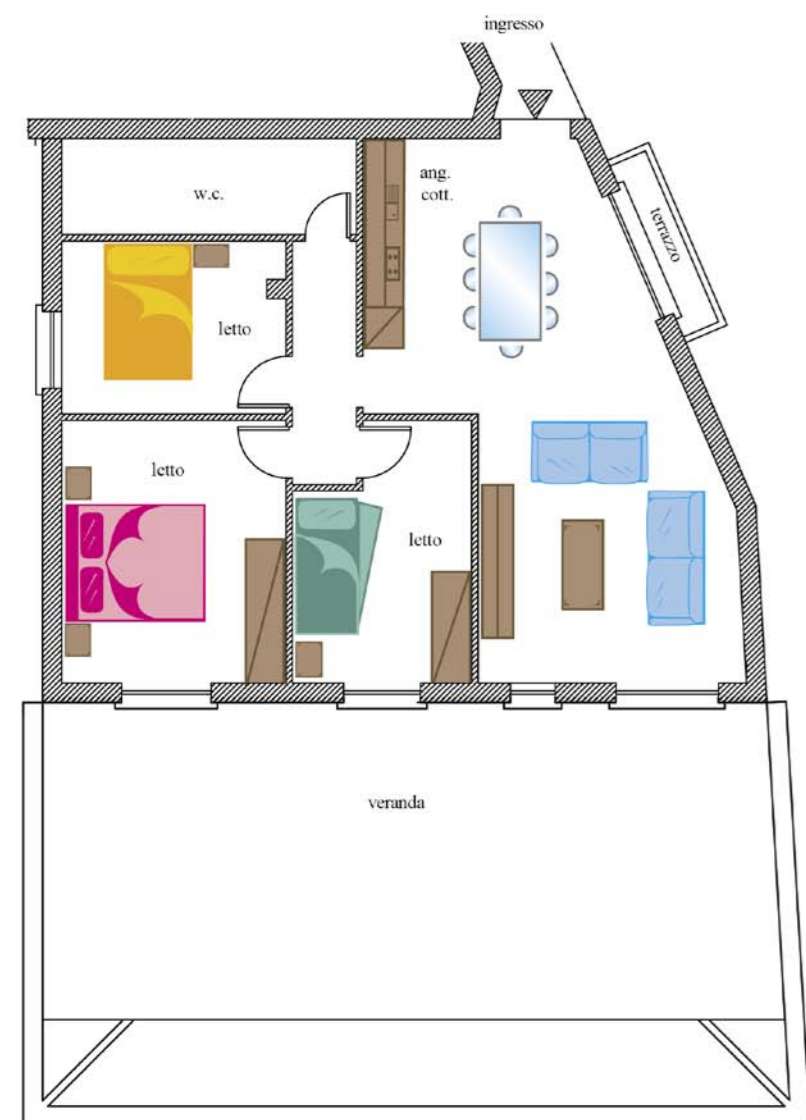


APPARTAMENTO N°12

Piano Primo



DESCRIZIONE

■ Ingresso

Si accede dalla Scala B del Residence. Posto auto coperto con accesso tramite ascensore, scale interne ai piani superiori.

■ Camera 1 Matrimoniale

Armadio 5 ante in laminato Bianco completo di cassettoni interni, 2 comodini Alias 45", letto matrimoniale "Channonix", 2 guanciali in fibra anallergica, bastone in ferro battuto completo di telo tenda sardo.

■ Cameretta 1

Letto piazza 1/2 "Asiago", 2 comodini "Alias 45", 2 guanciali in fibra anallergica, bastone in ferro battuto completo di telo tenda sardo.

■ Cameretta 2

Armadio 4 ante in laminato bianco venato completo di cassettoni, comodino, letto singolo "Joy" con 2° letto estraibile, 2 guanciali in fibra anallergica, bastone in ferro battuto completo di telo tenda sardo.

■ Numero di persone

4-6 persone.

■ Bagni

1, provvisto di doccia.

■ Soggiorno

Tavolo 90x180 "Veno" struttura in acciaio satinato, piano in cristallo, 6 sedie "Elisir", divano 3p. "Mozart", divano 2p. maxi "Mozart", tavolino rettangolare, parete soggiorno attrezzata, bastone in ferro battuto completo di teli tenda sardi.

■ Cucina

Componibile lineare "Paty" in laminato, frigorifero, lavastoviglie a scomparsa, piano cottura, forno elettrico ventilato, lavatrice a scomparsa.

■ Illuminazione

8 plafoniere vetro sabbato cristallo bianco.

■ Informazioni aggiuntive

Sistema di climatizzazione (aria calda/fredda); impianti realizzati a sistema Eco-sostenibile; fornitura di acqua calda con cisterne posizionate all'esterno; cucine elettriche. La metratura dell'appartamento è nel suo complesso di 82.53 mq + veranda 56.67 mq.

